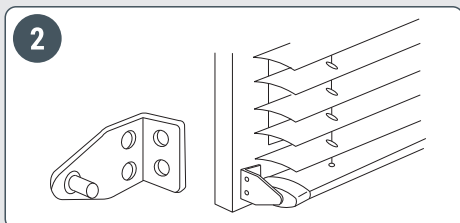
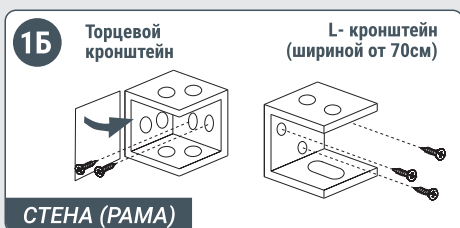
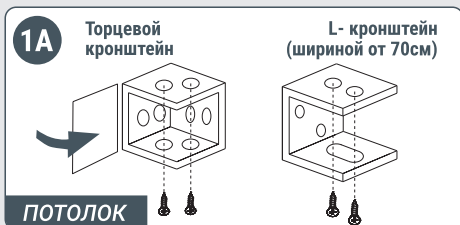


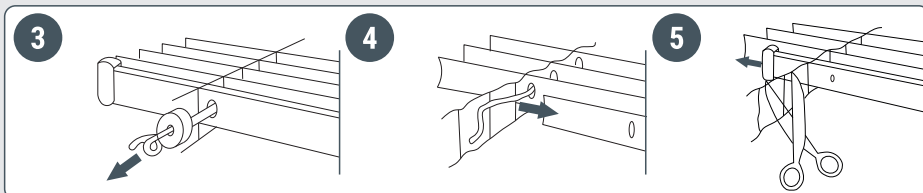
## УСТАНОВКА ЖАЛЮЗИ

Возможна установка на потолок, стену (раму) в проем.



После установки жалюзи уточните, насколько нужно укоротить жалюзи.

1. При помощи отвертки извлеките заглушки из нижнего карниза жалюзи. Развяжите все узлы на подъемных шнурах. Пропустите шнур через отверстие в нижнем карнизе и ламелях до того места, где будут заканчиваться укороченные жалюзи (см. рис. 3).
2. Снимите нижний карниз и уберите лишние ламели, чтобы укоротить жалюзи (рис. 4).
3. Отрежьте лишнюю длину «лесенок» и шнура, оставив на дополнительно 25мм. Вставьте эти «лесенки» и концы шнура в отверстия на нижнем карнизе и закройте все отверстия заглушками (рис. 5)



1. Распакуйте жалюзи.
2. Установите два торцевых кронштейна по краям верхнего карниза, L-кронштейны распределите равномерно по длине верхнего профиля. Кронштейны прикрепите с помощью шурупов в зависимости от способа монтажа, как показано на рис. 1А, 1Б, 1В.
3. Установите жалюзи в кронштейны, торцевые кронштейны закрыть заглушкой.
4. Вставьте ручку управления в крючок поворотного механизма, расположенного на верхнем карнизе.
5. Установите два нижних фиксатора окна на уровне нижнего карниза, затем вставьте края нижнего карниза в нижние фиксаторы, см. рис. 2.

### Как поднять жалюзи

Для того, чтобы поднять жалюзи, сдвиньте шнур влево, после этого потяните его вниз. Остановите шнур, как только жалюзи достигнут нужного уровня. Сдвиньте шнур вправо и отпустите его - жалюзи автоматически зафиксируются в нужном положении.

**ВНИМАНИЕ:** Никогда не тяните за один из шнуров, всегда тяните за оба шнура.

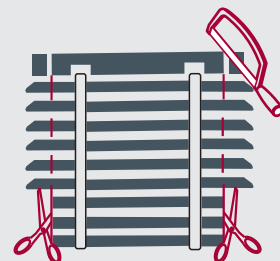
### Как опустить жалюзи

Для того, чтобы опустить жалюзи, сдвиньте шнур влево, после этого потяните его вниз пока не освободится фиксатор на шнуре. По мере опускания жалюзи шнур будет скользить между пальцами. Остановите шнур, как только жалюзи достигнут нужного уровня. Сдвиньте шнур вправо и отпустите его - жалюзи автоматически зафиксируются в нужном положении.

### Как укоротить жалюзи

Применяется для декора окна.

Самостоятельное изменение ширины



С помощью ножниц обрежьте ламели жалюзи по одному. Ножовкой обрежьте верхний и нижний профиль.

### Упаковочный лист

Ширина жалюзи (см.)	Высота 160 см					
Комплектность	40	50	60	70	80	100
Жалюзи в сборе (шт.)	1	1	1	1	1	1
Торцевое крепление (шт.)	2	2	2	2	2	2
L-крепление (шт.)	0	0	0	1	1	1
Шуруп 3,2 16,(шт.) для нижнего фиксатора	4	4	4	4	4	4
Шуруп 3,2 19,(шт.)	8	8	8	11	11	11
Нижний фиксатор (шт.)	2	2	2	2	2	2

### ВНИМАНИЕ!

Свисающие шнуры могут представлять опасность для маленьких детей.

Чтобы убрать их из пределов досягаемости вы можете:

1. Обмотать шнур вокруг него самого и завязать.
2. Использовать фиксатор или прищепку.

### Рекомендации по уходу

В случае загрязнения жалюзи достаточно протереть их влажной салфеткой.